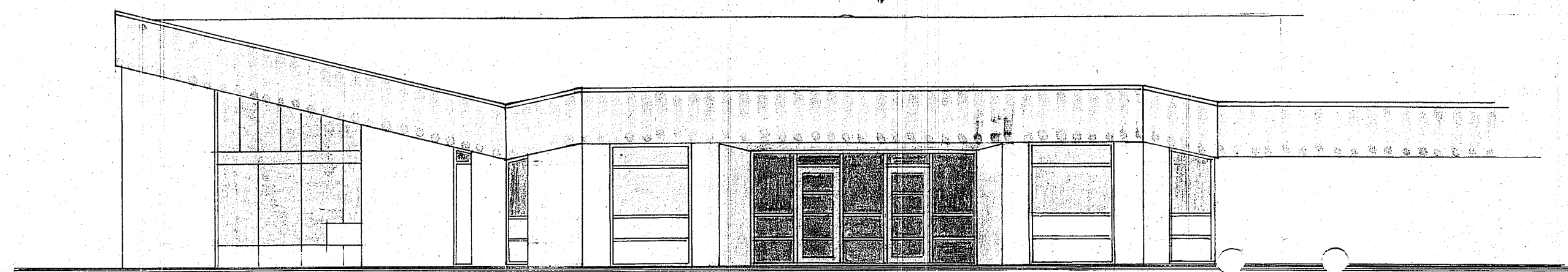
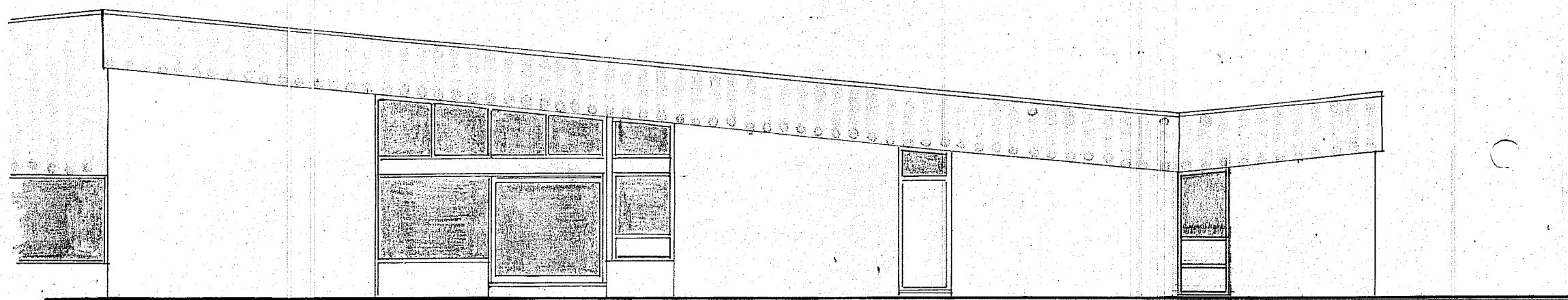


Plattegrond en Details

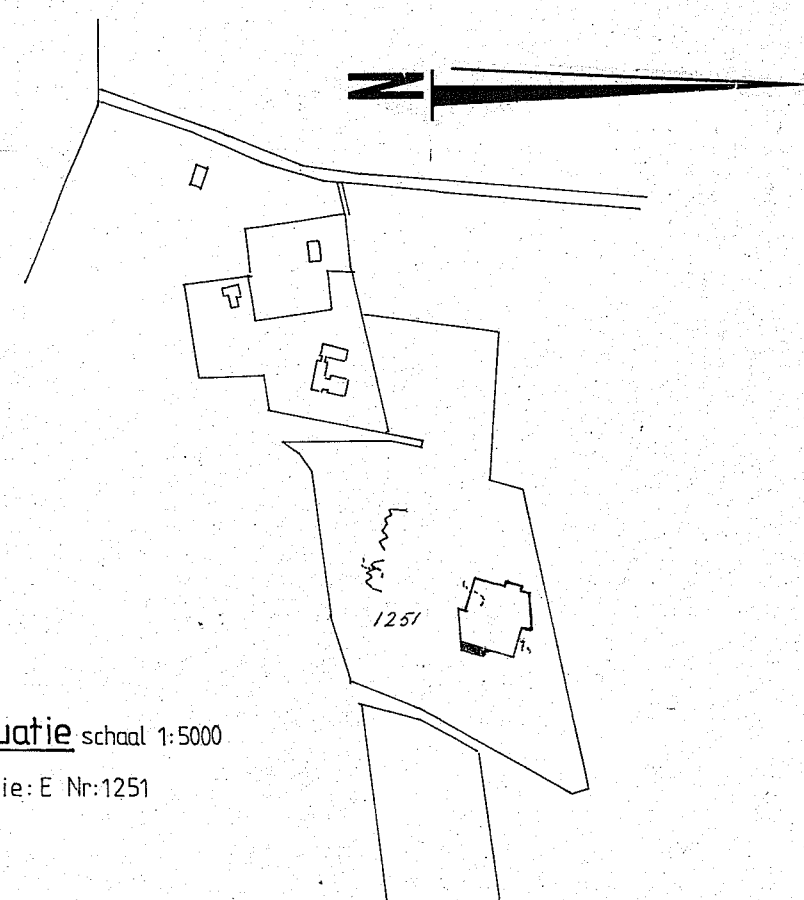


Oostgevel



Zuidgevel

Situatie schaal 1:5000
Sectie: E Nr:1251



Behoort bij bouwvergunning
d.d. 31 JAN 1994 nr. B2194
Burgemeester en wethouders van Terschelling,
namens deze, J.F. Hoogeveen
Medewerker G.W. R.O. Bouw- en woningtoezicht.

Schaal 1:100	Datum	Opmerkingen
Getekend E. DE JONGH	22-11-88	
Gecontroleerd		
Gezien		
Benaming VERBOUW ZWEMBAD DE DÔBE TE TERSCHELLING		
Auteursrecht voorbehouden volgens de wet		Formaat A1
		Rangschikmerk